


L'HÔTELLERIE




716 419
NUITÉES


67
ÉTABLISSEMENTS
HÔTELIERS


54%
DE TAUX
D'OCCUPATION

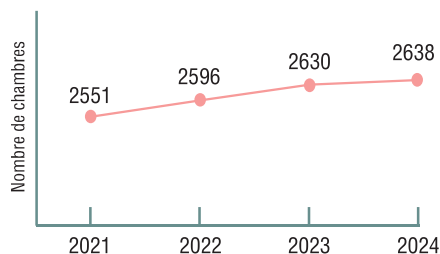

31%
DES LITS
TOURISTIQUES

L'OFFRE HÔTELIÈRE

Au 1^{er} juillet 2024, on comptabilise **67 hôtels** avec une capacité de 2 638 chambres **5 276 lits touristiques**.

UN PARC HÔTELIER QUI PLAFONNE AUTOUR DE 5 000 LITS

Légère augmentation de la capacité hôtelière depuis 2021 : **87** chambres, soit **+ 4 %**.



RÉPARTITION PAR LOCALISATION

81%
des chambres sont situées
en milieu urbain

58%
des chambres sont situées dans
l'agglomération de Chartres, soit 40%
des établissements.

24%
des chambres sont situées dans
l'agglomération de Dreux, soit 29%
des établissements.

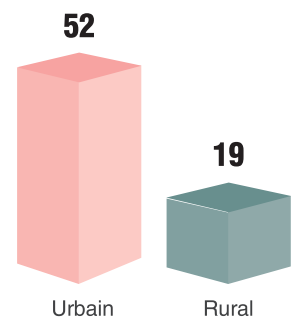
Urbain **61%**



Rural **39%**



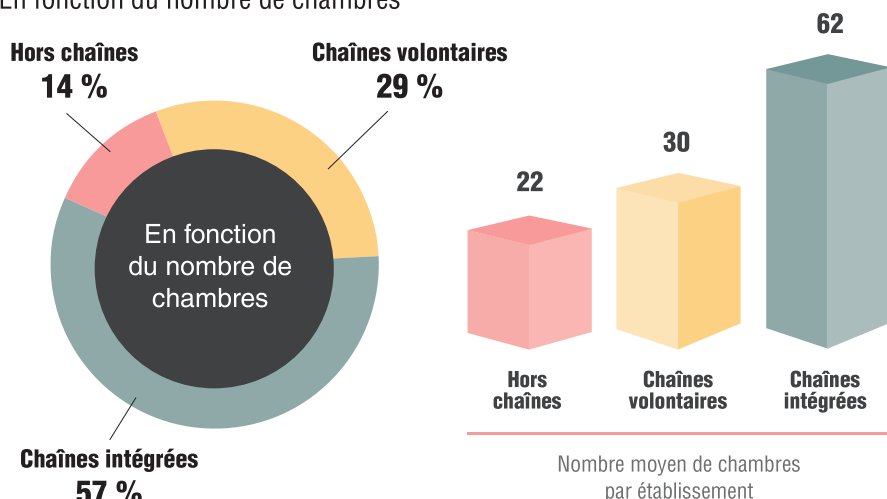
En fonction du nombre d'établissements



Moyenne du nombre de chambres par établissement

RÉPARTITION SELON LE TYPE D'ÉTABLISSEMENT

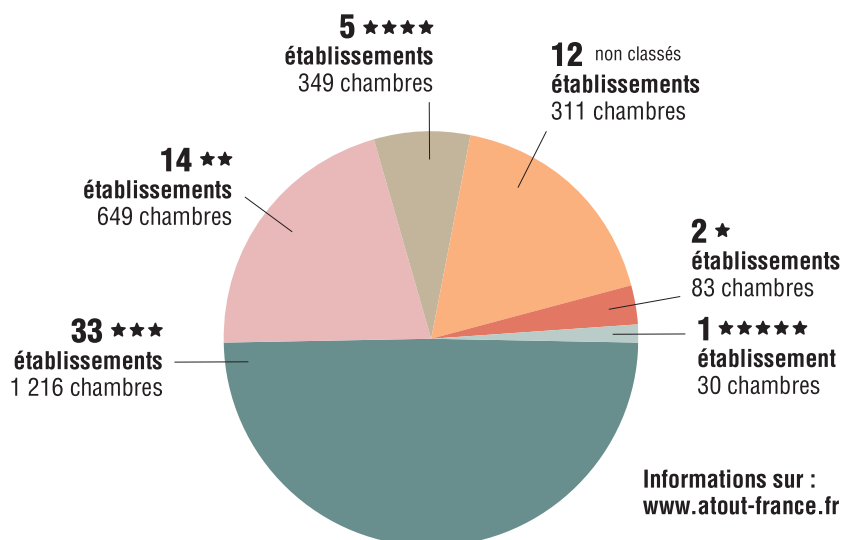
En fonction du nombre de chambres



Une chaîne intégrée est un regroupement d'hôtels appartenant à une même entreprise et géré de manière centralisée, avec une identité et des standards homogènes (ex. : Accor). **Une chaîne volontaire**, est un regroupement d'hôtels indépendants qui s'associent pour mutualiser des services, profiter d'une marque commune et gagner en visibilité tout en restant autonomes (ex. : Logis Hôtels).

RÉPARTITION PAR CATÉGORIE

Au 1^{er} juillet 2024, **55 hôtels** en Eure-et-Loir **bénéficiaient du classement hôtelier**, soit 82 % du parc (88 % des chambres) :



LA QUALIFICATION DES ÉTABLISSEMENTS



Qualité Tourisme®
3 établissements



Tourisme et Handicap®
4 établissements



Accueil Vélo®
16 établissements



Hébergement Pêche®
6 établissements



ACTUALITÉS

LES RÉOUVERTURES 2024

- Enzo Hotels by Kyriad à Mainvilliers (30 chambres)
- L'hôtel de l'image à Illiers-Combray (8 chambres)

LES FERMETURES

- L'Escale à Fontaine-Simon (7 chambres)
- L'hôtel de la forêt à Senonches (14 chambres)
- L'hôtel de la pomme de pin à Senonches (10 chambres)

LA FRÉQUENTATION HÔTELIÈRE EN 2023

LES NUITÉES

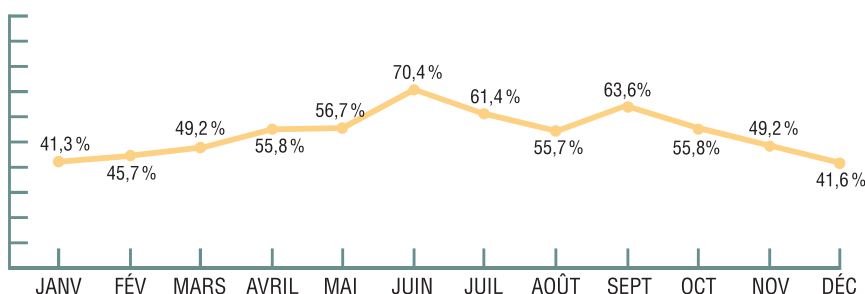
En 2023, on recense **716 419** nuitées (+ 2 % par rapport à 2022) soit 12 % des nuitées réalisées en Région Centre-Val de Loire.

L'agglomération de Chartres concentre 67 % des nuitées du département.

LE TAUX D'OCCUPATION

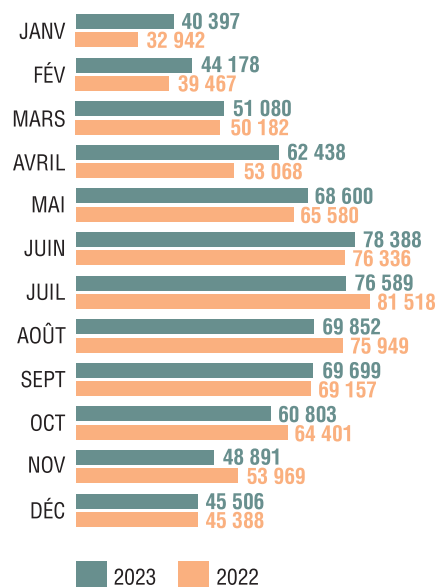
Le **taux d'occupation (TO)** toutes catégories confondues en Eure-et-Loir est de **54 % en 2023**. (56.4% Région Centre-Val de Loire).

RÉPARTITION MENSUELLE DU TAUX D'OCCUPATION 2023



ÉVOLUTION DU NOMBRE DE NUITÉES

Les mois de mai à août connaissent la plus forte fréquentation car se côtoient à la fois la clientèle professionnelle et la clientèle de loisirs qui monte en puissance à partir du mois de mai.

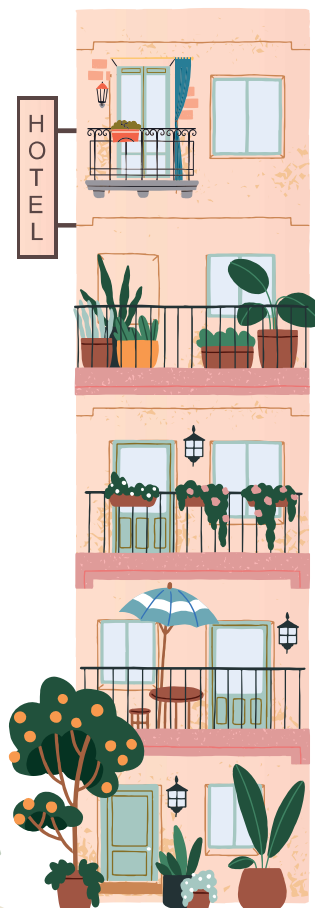


LA FRÉQUENTATION DANS L'HÔTELLERIE DE CHAÎNE INTÉGRÉE EN EURE ET LOIR

	2019	2021	2022	2023
Toutes catégories confondues				
Taux d'occupation en %	62,0%	47,5 %	58,8%	58,5%
Prix moyen en € TTC	68,9 €	61,7 €	65,6 €	71,8 €
RevPAR* en € TTC	42,8 €	29,3 €	38,6 €	42,0 €

Source : Les indicateurs d'activité sont établis à partir des résultats des hôtels de chaînes intégrées qui renseignent la base de données du groupe MGK Consulting. Les prix moyens sont des prix TTC, service compris.

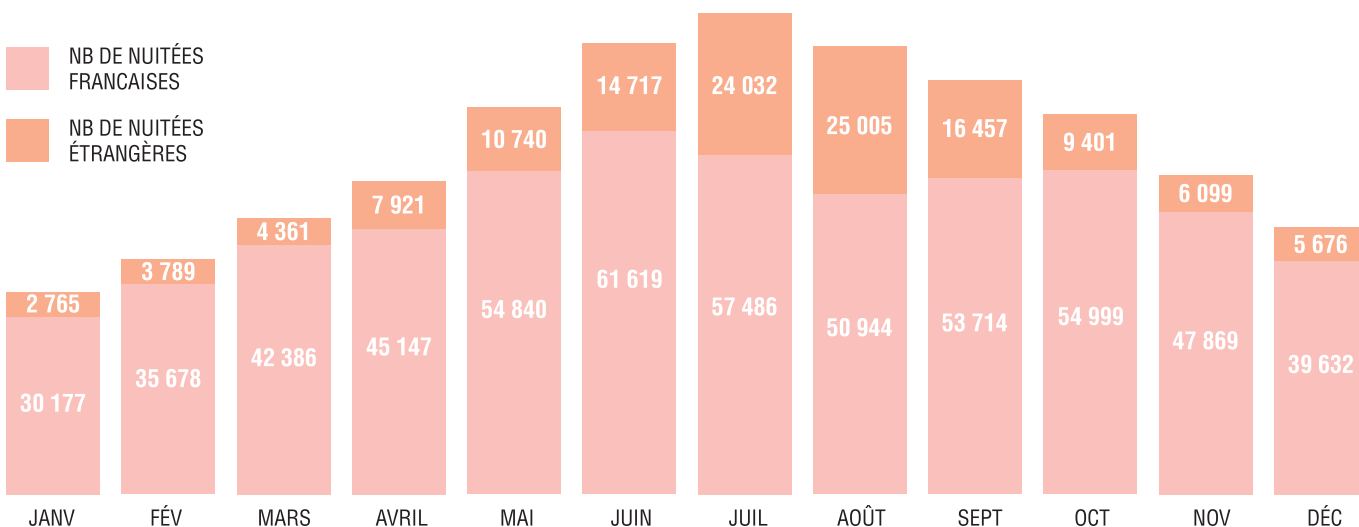
***RevPar : Revenu moyen par chambre disponible.** Il se calcule en divisant le chiffre d'affaires hébergement (HT; service compris) par le nombre de chambres disponibles sur l'année. Il peut également être obtenu en multipliant le prix moyen par chambre louée par le taux d'occupation.



LE PROFIL DE LA CLIENTÈLE

LA CLIENTÈLE FRANÇAISE : 80% DES NUITÉES

577 020 nuitées : + 1 % par rapport à 2022.

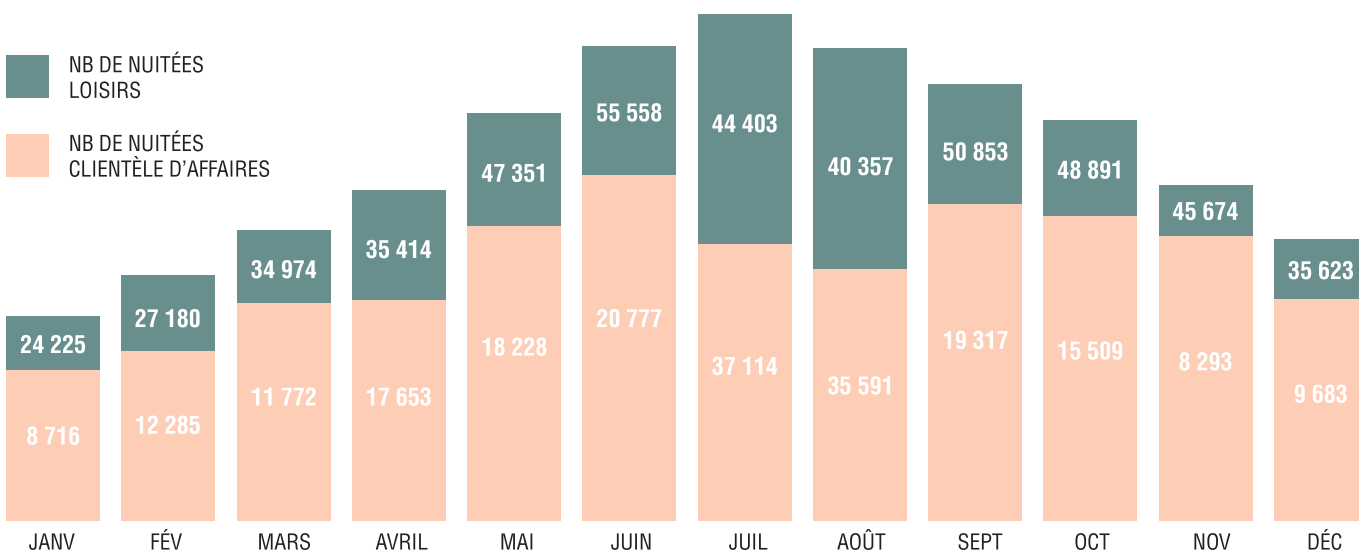


LA CLIENTÈLE INTERNATIONALE : 20% DES NUITÉES

139 400 nuitées : + 7 % par rapport à 2022.

LA CLIENTÈLE AFFAIRES : 59% DES NUITÉES

Clientèle en légère baisse sur 2023 : - 5 pts / 2022.



LA CLIENTÈLE LOISIRS : 41% DES NUITÉES

Hausse conséquente de la clientèle loisirs : + 37 % en 2023.

DURÉE MOYENNE DE SÉJOUR

Eure-et-Loir : 1.4 nuit

LES RÉSIDENCES DE TOURISME

2
RÉSIDENCES DE
TOURISME

3%
DES LITS
TOURISTIQUES

507
LITS AU
TOTAL



Deux résidences de tourisme à Chartres :

- L'Apparthôtel Residhome, classée 3 étoiles, 87 studios pour 174 lits.
- Résidence Cap West Chartres classée 1 étoile, 333 lits touristiques.